

Die hochfeste Unterdeckplatte

Diese robuste Platte bildet auch schon bei geringen Dicken eine zuverlässige zweite Dachhaut.

Die GREENWOOD WF-TOP ist gemäß den ZVD Richtlinien eine UDP-A Unterdeckplatte und genügt damit den höchsten Ansprüchen.

Trotz der hervorragenden Festigkeit ist die GREENWOOD WF-Top überaus diffusionsfähig, sodass das Dach zuverlässig trocken gehalten wird und dadurch eine lange Haltbarkeit des Bauteils gesichert ist.

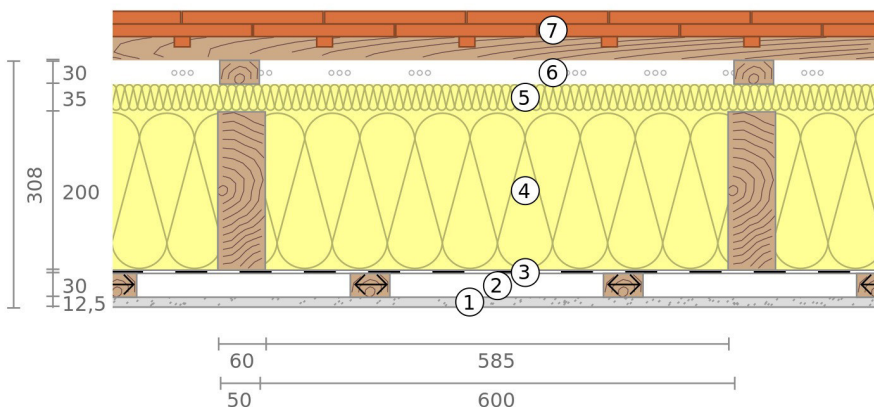
Zudem bietet sie einen für die Dichte und Festigkeit hervorragenden Dämmwert.

Die GREENWOOD WF-Top ist auch hervorragend für den Einsatz hinter einer Fassadenverkleidung geeignet, auch hier sorgt sie durch Festigkeit und Diffusionsoffenheit für eine dauerhafte Funktion des Gebäudes.

- Druckfest, mit spürbar optimiertem Kälte-, Hitze- und Schallschutz
- Mit Paraffin hydrophobiert
- Optimierung der warmseitigen Wärmedämmebene durch umlaufende Nut- und Federverbindung.
- Verarbeitungsrichtlinien der Systemanbieter für Wind/Luft- und Abdichtungssysteme auf Holzweichfaser sind zu beachten.

Unterdeckplatten finden außenseitig Einsatz als diffusionsoffene, thermische Beplankung von hinterlüfteten Dach- und Wandkonstruktionen. Einstufung gemäß ZVDH Fachregeln UDP-A, erfüllt die Klassen 3 bis 5 insofern $DN \geq 16^\circ$ und $DN \geq RDN -8^\circ$.

Greenwood Top 35 mm Standardaufbau Steildach



1. Gipskartonplatte 12,5 mm
2. Unterkonstruktion 30 x 50 e=30 cm
3. Dampfbremse
4. KVH 60 x 200 mm + 200 mm flexible Dämmung
5. **Greenwood 35 mm Top Nut + Feder**
6. Konterlattung 30 x 50 mm
7. Lattung + Dacheindeckung

WF-TOP	
Rohdichte [kg/m ³]	200
Deklarierte thermische Leitfähigkeit λ_0 [W/m*K]	0,042
Bemessungswert thermische Leitfähigkeit λ [W/M*K]	0,044



EIGENSCHAFTEN	
Herstellungsverfahren	Anlage Siempelkamp/Trockenfaser
Produktionsgröße	max. 1300 x 2850 mm
Dicke	35 mm
Profil	Nut + Feder / Stumpf
Holzart	Europäisches Nadelholz
Zusatzstoffe	Holzfaser PMDI und Paraffin
Abfallschlüssel nach EAKAVV:	030105; 170201
Bezeichnungsschlüssel	WF-EN 13171-T4-CS(10Y) 200-WS1,0
Dampfdiffusionswiderstandszahl	3
Druckspannung [kPa]	200
Zugfestigkeit senkrecht [kPa] (TRI)	20
Spez. Wärmekapazität c [J/(kg*K)]	2100
Kurzzeitige Wasseraufnahme	WS 1,0
Brandverhalten (EN 13501-1)	E
Regensicherheit gem. ÖNORM B 4119 gem. Prüfmodus ZVDH	HFA Prüfnummer 1837/2018/2-BB Dicke \geq 35mm UDP-A
Qualitätssicherung	produziert und überwacht nach DIN EN 13171
Lagerung	trocken
Verarbeitung	trocken

ANWENDUNGEN NACH DIN 4108-10

DAD-dk,dg,dm,ds
DAA-dh,ds
DI-zk,zg
DEO-dg,dm,ds
WAB-dk,dm,ds
WH
WI-zg
WTR

FSC 100%



Das Zeichen für
verantwortungsvolle
Waldwirtschaft

Deckmaß = Berechnungsmaß

Bestell- bzw. Abnahmemenge nach
Lieferliste / Lagerliste

Stand: 2021-05

Zertifikate:



ISO 14001:2004 EMS



ISO 9001:2008 QMS



TT-PRS-PC004